

## COMPANY

**FIDIA S.p.A.**

## LOCATION

**San Mauro Torinese, TO, Italy**

## SOFTWARE

**Autodesk Vault Professional  
Autodesk Inventor Professional  
Prisma Tech ACad Genius App  
Prisma Tech Vault App**

## FIDIA adotta le soluzioni Autodesk e Prisma Tech per la progettazione e la gestione dati.

La collaborazione con Prisma Tech ha permesso al reparto tecnico di FIDIA di organizzare i dati di progetto, gestire la documentazione aziendale, nonché tenere traccia delle revisioni e di altri processi di sviluppo.

“Non sapere dove si trovassero i dati di progetto era per noi una grossa difficoltà. Il nostro obiettivo, infatti, era quello di avere un unico archivio che ci permettesse di capire dove fossero catalogati i file e le loro ultime versioni. Oggi abbiamo finalmente un unico contenitore di dati che è Autodesk Vault.”

**— Domenico Dattilo**

Responsabile CAD e progettazione meccanica FIDIA



Testa di fresatura per alluminio.  
(Image Courtesy FIDIA)

### La necessità di FIDIA di migliorare la gestione dei file di progetto e la produttività

FIDIA S.p.A. è un'azienda italiana che progetta e produce controlli numerici specializzati per il governo di sofisticate macchine utensili, utilizzate nella lavorazione di stampi.

Fondata nel 1974 da due giovani ingegneri del Politecnico di Torino, nei primi anni novanta FIDIA allarga la propria attività sviluppando le prime macchine fresatrici ad alta velocità. Da queste ultime provengono i due terzi del fatturato della società.

In quasi quattro decenni di attività, FIDIA non ha mai rinunciato alla forte vocazione per l'innovazione con investimenti in ricerca e sviluppo, in tutti gli ambiti della propria tecnologia.

Ad oggi l'azienda opera in due principali settori, automotive e aerospaziale, fornendo macchinari e impianti di alta qualità e personalizzazione, in grado di soddisfare le più sofisticate esigenze di precisione e produttività. FIDIA infatti annovera tra i propri clienti: BMW, Ferrari, Mercedes-Benz, Volvo, Jaguar, Audi, Rolls-Royce, Boeing, British Aerospace, General Electric.

Abbiamo intervistato Domenico Dattilo, responsabile CAD e progettazione meccanica dello stabilimento di San Mauro Torinese (TO).

### La sfida del 3D

La costante innovazione è il motore principale della crescita di FIDIA, sia nell'attenzione dedicata a tutti gli aspetti della tecnologia dell'alta velocità, sia nel potenziamento della gamma di prodotto. Questo ha permesso l'introduzione in azienda del 3D, grazie al quale è stato possibile, in tempo ed energie ridotti, aumentare la produttività dei progettisti che lavorano in sedi differenti.

Le tecnologie identificate per rispondere alle esigenze dell'azienda sono: Autodesk Vault, che permette di gestire i dati per sviluppare progetti migliori, e Autodesk Inventor per la progettazione meccanica e la simulazione dei prodotti 3D. A questi sono state integrate le App di Prisma Tech, in modo da potenziare ulteriormente la linea di prodotti Autodesk.

### La soluzione

FIDIA aveva bisogno di trovare una tecnologia che permettesse di accedere in modo più rapido ed efficiente ai dati, connettere i gruppi di lavoro in diverse sedi, configurare in modo semplice i file che desiderava sostituire o riutilizzare.

Autodesk Vault Professional permette di gestire la documentazione aziendale, organizzare i dati progetto, nonché tenere traccia delle revisioni e di altri processi di sviluppo.



Domenico Dattilo, Responsabile CAD e progettazione meccanica.  
(Image Courtesy FIDIA)



Tecnico FIDIA al lavoro.  
(Image Courtesy FIDIA)

## La tecnologie 3D permettono di aumentare i profitti e di condividere i progetti in modo semplice e chiaro, risparmiando tempo e lavoro.

Autodesk Inventor invece, dispone di strumenti di progettazione di livello professionale che consentono di modellare le forme, collaborare in modo più ampio e creare documentazione 3D visibile da chiunque.

Le Vault App di Prisma Tech sono state studiate partendo dalle esigenze evidenziate negli anni dai propri clienti. Con questi strumenti è possibile potenziare la linea di prodotti Autodesk Vault. All'interno delle Vault App si trovano strumenti per la standardizzazione degli archivi, per la gestione più rapida dei documenti e per la ricerca e la visualizzazione; inoltre sono presenti componenti avanzate per la codifica di documenti e l'esportazione delle distinte verso sistemi ERP.

“Non sapere dove si trovassero i dati di progetto era per noi una grossa difficoltà. Il nostro obiettivo, infatti, era quello di avere un unico archivio che ci permettesse di capire dove fossero catalogati i file e le loro ultime versioni. Oggi abbiamo finalmente un unico contenitore di dati che è Autodesk Vault.” Queste le parole di Domenico Dattilo, che continua: “L'aiuto di Prisma Tech è stato fondamentale per l'implementazione del progetto, per noi ancora più strategico del passaggio dal 2D al 3D. Senza un supporto tecnico, sia fisico che telefonico, non avremmo avuto i risultati che abbiamo invece ottenuto oggi.”

### I risultati

Il responsabile afferma inoltre: “Dopo circa sei mesi dall'adozione delle soluzioni Autodesk e Prisma Tech, già quattro persone avevano progettato tutte le carterature di un paio di modelli di macchina e, in meno di un anno, è stata progettata la prima macchina in 3D.”

Paolo Sturma, addetto alla progettazione meccanica, ci parla di Autodesk Inventor: “Rispetto a un sistema di progettazione tradizionale, Autodesk Inventor ci ha permesso di ridurre i tempi di prototipazione, condividere in maniera migliore e più comprensibile le informazioni e risparmiare tempo e lavoro sul progetto.”

“Con Prisma Tech abbiamo realizzato un co-progetto: noi di FIDIA abbiamo proposto delle idee e allo stesso tempo Prisma Tech ha esposto le proprie. Insieme siamo così riusciti a ottenere ottimi risultati.” Conclude Domenico.

### Il futuro

Uno degli obiettivi strategici di FIDIA è quello di adeguare costantemente i prodotti alle esigenze della clientela e di essere sempre all'avanguardia con l'innovazione tecnologica nel settore merceologico di riferimento.

Per il futuro l'azienda continuerà a stare al passo con i tempi, adottando le ultime tecnologie sul mercato.

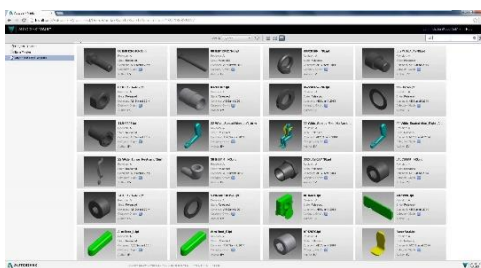
“L'aiuto di Prisma Tech è stato fondamentale per l'implementazione del progetto, per noi ancora più strategico del passaggio dal 2D al 3D. Senza un supporto tecnico, sia fisico che telefonico, non avremmo avuto i risultati che abbiamo invece ottenuto oggi.”

— **Domenico Dattilo**

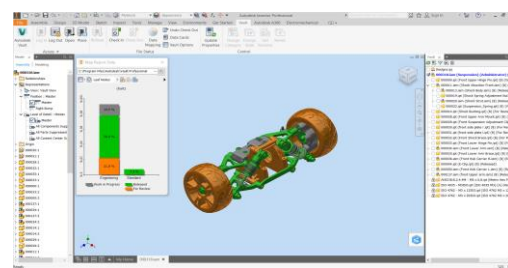
Responsabile CAD e progettazione meccanica



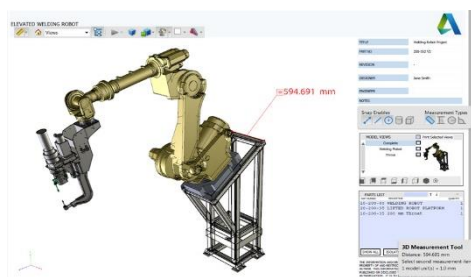
Lay-out 3D di fabbrica.  
(Image Courtesy FIDIA)



Archivio dati Autodesk Vault.  
(Image Courtesy Autodesk)



Gestione dati di progetto con Autodesk Vault.  
(Image Courtesy Autodesk)



Progettazione meccanica con Autodesk Inventor.  
(Image Courtesy Autodesk)



Gestione dati di progetto con Autodesk Vault.  
(Image Courtesy Autodesk)