

# Autodesk® Productstream®

Gestione dell'intero processo  
di progettazione.



# Un approccio pratico alla gestione dei dati

È possibile superare la concorrenza grazie alla gestione efficace dei dati di progetto nei team, che rende possibile il Digital Prototyping e la riduzione dei tempi di progettazione. È possibile abbreviare i cicli di sviluppo e commercializzazione dei prodotti grazie al migliore riutilizzo dei dati di progetto e alla condivisione con i membri del team di progettazione, nonché automatizzando il processo di revisione dei progetti.

## Mai vissuto questi problemi?

- La ricerca dei dati progettuali richiede troppo tempo.
- Capita di sovrascrivere involontariamente progetti validi.
- Non è possibile riutilizzare i progetti di prodotti esistenti al fine di accorciare i tempi del progetto.
- È difficile realizzare la progettazione in team quando i gruppi coinvolti sono molteplici.
- Progettazione e produzione non riescono a condividere in modo semplice i dati di progetto.
- I processi di controllo delle revisioni e del rilascio sono manuali e soggetti a errori.
- È difficile prevedere l'impatto delle modifiche proposte su diversi progetti.
- I team di progettazione non sono in grado di tenere traccia di chi, quando e perché vengono apportate modifiche al progetto.
- I sistemi di gestione del ciclo di vita del prodotto di fascia alta sono troppo complicati e costosi.

Scopri l'esclusivo approccio di Autodesk alla gestione dei dati.

Autodesk® Productstream® permette di memorizzare e gestire in modo sicuro i dati di progetto e i relativi documenti. Inoltre funge da canale informativo tra i diversi gruppi di lavoro che partecipano al workflow del Digital Prototyping.

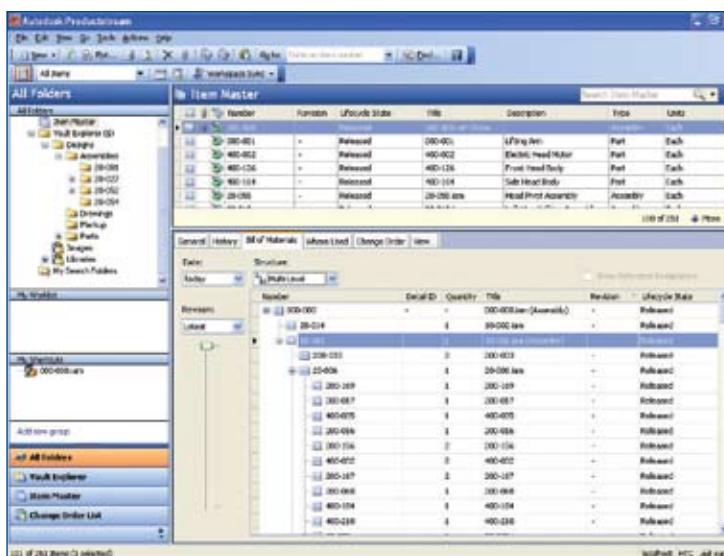
La famiglia di applicazioni di gestione dei dati di prodotto (PDM) Autodesk Productstream offre un approccio modulare e pratico al controllo dei dati di progetto e alla loro massima valorizzazione. Che la necessità sia quella di avere applicazioni standard e pronte all'uso o implementazioni personalizzate e configurate su misura, l'offerta Productstream è la scelta giusta. Gli utenti di Productstream hanno abbreviato notevolmente i cicli di sviluppo dei prodotti e hanno migliorato i loro processi di produzione, il tutto evitando le complicazioni e le spese tradizionalmente associate agli altri sistemi di gestione dei dati di prodotto. Productstream mette a disposizione degli utenti gli strumenti per tenere traccia e controllare i dati di progetto e per completare i progetti nel rispetto di tempi e budget previsti. Risultato: meno iterazioni di progettazione, maggiore riutilizzo dei progetti e migliore condivisione.

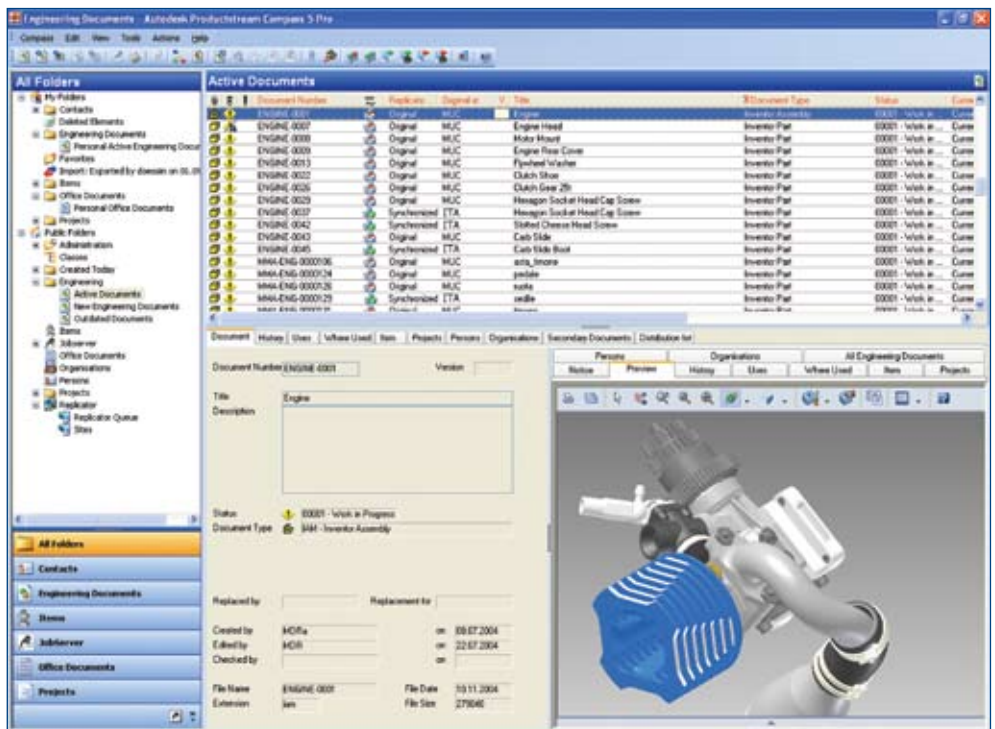
## Organizzazione dei dati di progetto per un migliore riutilizzo

È possibile massimizzare il ritorno dell'investimento aziendale in dati di progetto attraverso il loro riutilizzo con Productstream, che mette a disposizione strumenti per la copia selettiva dei dati, così da favorire la riduzione dei tempi di sviluppo dei prodotti ed evitare le rielaborazioni. Grazie alla centralizzazione di tutti i dati di progetto e dei relativi documenti in un'unica base dati, gli utenti possono organizzare meglio le informazioni e ridurre i tempi necessari per trovare, consultare e riutilizzare i dati di progetto. Man mano che i progetti si evolvono e diventano più complessi, Productstream permette a progettisti e ingegneri di evitare la sovrascrittura accidentale dei progetti validi.

## Automazione e gestione del rilascio e delle modifiche del prodotto

Un fattore fondamentale per velocizzare la commercializzazione di un prodotto è il mantenimento del controllo dei dati di progetto lungo tutto il ciclo di vita del prodotto. Gli ostacoli alla tutela dei dati solitamente comprendono i processi manuali per il rilascio e la gestione delle distinte dei materiali, che sono lenti e soggetti a errori, i quali a loro volta generano ritardi di progettazione e problemi in





produzione. Grazie a Productstream, gli utenti possono automatizzare i processi di modifica e rilascio e comunicare in modo più accurato l'intento progettuale. Productstream rende automatiche le notifiche, così da abbreviare i cicli di sviluppo e migliorare la comunicazione delle informazioni digitali fondamentali.

#### Miglioramento della condivisione e della collaborazione

È possibile mantenere i progetti in formato digitale per garantire a chiunque l'accesso alle informazioni più aggiornate. Autodesk Productstream è la pipeline digitale che collega gruppi di lavoro e reparti di progettazione, consentendo agli utenti di revisionare, modificare e approvare i progetti prima della fase di produzione. Dall'automazione e raccolta delle revisioni di progetto alla distribuzione e sincronizzazione dei dati di progetto con gruppi remoti, la famiglia di applicazioni Productstream consente una migliore condivisione tra i progettisti, i gruppi di progettazione, i produttori e i fornitori. Grazie alla tecnologia DWF™ e ad Autodesk® Design Review 2008, Productstream permette ai membri del team di accedere ai progetti più recenti e rende possibile raccogliere riscontri dall'attrezzaggio, l'assemblaggio o la fabbricazione con maggiore anticipo, così da evitare costosi errori nelle fasi successive del processo.

Inoltre, Productstream aiuta gli utenti a valorizzare i propri prototipi digitali, permettendo la condivisione dei dati e delle informazioni di progetto con gli altri membri del team e i sistemi aziendali all'interno dell'organizzazione. Productstream è dotato delle caratteristiche necessarie per condividere in modo sicuro i progetti a livello locale o globale. Un altro elemento di efficiente condivisione dei progetti è la possibilità di tenere traccia di chi, quando e perché vengono effettuate le modifiche di progetto durante il processo di condivisione. Con Productstream, gli utenti possono creare una traccia di controllo elettronica con cui avvisare i responsabili delle decisioni, raccogliere le note di revisione, tenere traccia del flusso di approvazione e mantenere una cronologia completa delle revisioni di progetto.

## Tecnologia DWF e Autodesk Streamline

È possibile accelerare il processo di sviluppo dei prodotti attraverso la condivisione e la gestione dei documenti all'interno della propria organizzazione e oltre il firewall.

- Autodesk Design Review, il modo completamente digitale per revisionare, misurare e annotare i progetti, permette al team esteso di commentare progetti 2D e 3D, proteggendone al tempo stesso la proprietà intellettuale. La perfetta integrazione con Autodesk® Inventor™ e AutoCAD® consente la comunicazione accurata delle informazioni di progetto, mentre le note di revisione basate su DWF possono essere trasferite bidirezionalmente per velocizzare il processo di revisione. Autodesk Design Review è disponibile per il download gratuito\* sul sito [www.autodesk.it/designreview](http://www.autodesk.it/designreview).

- Autodesk Streamline®, la soluzione su richiesta per la gestione progettuale condivisa, mette a disposizione un sito on-line centralizzato per la memorizzazione, la gestione e il controllo dei documenti di progetto. Autodesk Design Review è compreso in Autodesk Streamline, allo scopo di accelerare le revisioni e le approvazioni.

# Digital Prototyping per il settore manifatturiero

Autodesk è fornitore leader a livello mondiale per il software ingegneristico. Con i suoi strumenti, le aziende possono sperimentare le proprie idee prima che diventino realtà. Mettendo una potente tecnologia di Digital Prototyping alla portata delle tradizionali aziende manifatturiere, Autodesk cambia il modo in cui esse strutturano i processi di progettazione e le aiuta ad aumentare la produttività dei workflow. L'approccio seguito da Autodesk per il Digital Prototyping è unico: scalabile, accessibile e conveniente. Ciò consente a un maggior numero di aziende manifatturiere di ottenere tutti i vantaggi con il minimo intervento sui workflow esistenti. Offre, inoltre, il percorso più semplice per la creazione e la manutenzione di un singolo modello digitale all'interno di un ambiente ingegneristico multidisciplinare.

#### Per saperne di più o acquistare

È possibile entrare in contatto in tutto il mondo con specialisti esperti nei prodotti, che vantano una profonda conoscenza del settore e offrono un valore aggiunto che va oltre il semplice acquisto del software. Per acquistare Autodesk Productstream, rivolgersi a un rivenditore autorizzato Autodesk. Per individuare il rivenditore di zona più vicino, visitare il sito Web all'indirizzo [www.autodesk.it/reseller](http://www.autodesk.it/reseller).

Superare concorrenza grazie all'approccio pratico di Autodesk alla gestione dei dati. Per ulteriori informazioni su Autodesk Productstream, visitare il sito Web all'indirizzo [www.autodesk.it/productstream](http://www.autodesk.it/productstream).

#### Servizi e supporto Autodesk

È possibile accelerare il ritorno del proprio investimento e ottimizzare la produttività grazie agli innovativi metodi di acquisto, ai prodotti integrativi, ai servizi di consulenza, al supporto e alla formazione di Autodesk e dei suoi partner autorizzati. Concepiuti per costituire un vantaggio competitivo, questi strumenti permettono di ottenere il massimo dall'acquisto di software, indipendentemente dal settore di attività. Per saperne di più, visitare il sito Web all'indirizzo [www.autodesk.it/servicesandsupport](http://www.autodesk.it/servicesandsupport).

#### Autodesk Subscription

Con Autodesk® Subscription, si ottengono tutti i vantaggi di una maggiore produttività, di budget prevedibili e della gestione semplificata delle licenze. Se disponibili nel corso della Subscription, si ricevono i nuovi aggiornamenti del proprio software Autodesk e qualunque miglioramento dei prodotti e si ha diritto a condizioni esclusive, riservate ai soli membri Subscription. Una serie di risorse della community, compreso il supporto Web degli esperti tecnici di Autodesk, formazione personalizzata ed e-Learning, consentono di affinare le proprie competenze e rendono Autodesk Subscription il modo migliore per ottimizzare il proprio investimento. Per saperne di più, visitare il sito Web all'indirizzo [www.autodesk.it/subscription](http://www.autodesk.it/subscription).

\*Prodotti gratuiti soggetti ai termini e alle condizioni del contratto di licenza per l'utente finale che accompagna il download del software.

Autodesk, AutoCAD, Autodesk Inventor, Autodesk Streamline, DWF, Inventor e Productstream sono marchi registrati o marchi di Autodesk, Inc., negli Stati Uniti e/o in altri paesi. Tutti gli altri nomi, nomi di prodotto o marchi appartengono ai rispettivi proprietari. Autodesk si riserva il diritto di modificare le funzionalità e le specifiche dei prodotti in qualsiasi momento senza preavviso e declina ogni responsabilità per eventuali errori tipografici o grafici contenuti nel presente documento. © 2008 Autodesk, Inc. Tutti i diritti riservati. 00000000000118313

Autodesk SpA  
Strada 4, Palazzo A5  
20090 Milanofiori  
Assago – Milano



Per maggiori informazioni sui vantaggi legati all'utilizzo del software Autodesk originale visita il sito

[www.autodesk.it/softwareoriginale](http://www.autodesk.it/softwareoriginale)

oppure scrivi a

[softwareoriginale@autodesk.com](mailto:softwareoriginale@autodesk.com)

**Autodesk®**