

Autodesk® Productstream® Professional 2009

Gestisci l'intero processo
di progettazione.



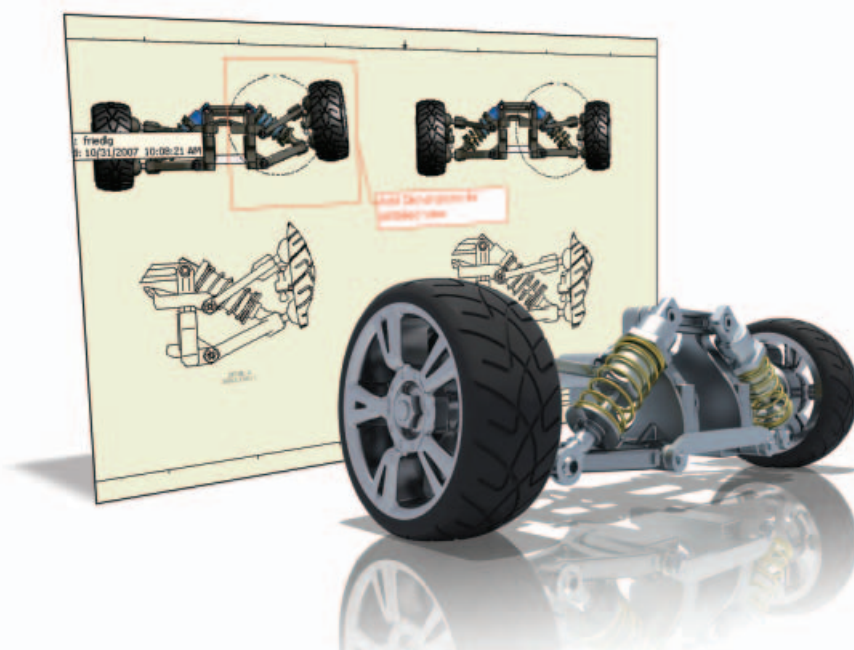
Un approccio pratico alla gestione dei dati

È possibile superare la concorrenza grazie alla gestione efficace dei dati di progetto nei gruppi di lavoro, che rende possibile il Digital Prototyping e la riduzione dei tempi di progettazione.

Sommario

Pipeline digitale	3
Ricerca e riutilizzo	5
Gestione delle modifiche	7
Configurazione	9
Collaborazione e condivisione	10
Per saperne di più o acquistare	12

Memorizzando e gestendo in modo sicuro i dati di progetto e i relativi documenti, Autodesk® Productstream® Professional è la pipeline digitale che consente la condivisione tra i gruppi di lavoro di ideazione, progettazione e produzione durante il processo di Digital Prototyping. Productstream Professional risolve i problemi quotidiani degli utenti CAD (computer-aided design) riducendo il tempo trascorso nell'organizzazione dei file di progetto per il riutilizzo e previene costosi errori, causa di rielaborazioni superflue. Consente inoltre agli utenti CAD di rilasciare e revisionare i progetti in modo efficiente, oltre che gestire i contatti e i progetti per un completamento più rapido. Productstream Professional è principalmente dedicato alla gestione dei dati di progetto dei gruppi di lavoro, così da rendere possibili il Digital Prototyping e una gestione dei dati impareggiabile. Risultati: meno iterazioni di progettazione, maggiore riutilizzo dei progetti e migliore condivisione.



Pipeline digitale

Productstream Professional è la pipeline digitale che consente ai membri del team di condividere i progetti prima del rilascio alla produzione. Si possono ridurre i tempi di sviluppo grazie al riutilizzo dei dati, alla condivisione tra i gruppi di lavoro e all'automazione del processo di rilascio.

Collegamento dei gruppi di lavoro

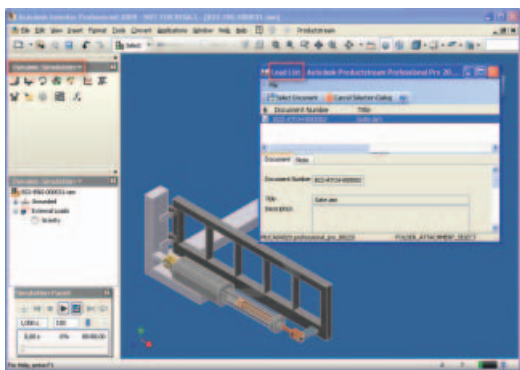
È possibile completare i progetti più in fretta permettendo a più ingegneri di lavorare sul prototipo digitale senza sovrascrivere gli uni i dati degli altri.

Integrazioni CAD di Autodesk

È possibile gestire tutti i dati associati al prototipo digitale dalla fase di progettazione fino alla produzione, risparmiando tempo durante il processo di sviluppo dei prodotti. Si può garantire che le conoscenze digitali vengano raccolte e comunicate in modo efficace. Productstream Professional è integrato con le applicazioni CAD di Autodesk per il settore manifatturiero, come Autodesk® Inventor™, AutoCAD® Electrical e AutoCAD® Mechanical.

Integrazioni multi-CAD

È possibile gestire tutti i dati tecnici lungo l'intero ciclo di vita dei prodotti. Autodesk Productstream Professional supporta ambienti multi-CAD e comprende integrazioni CAD di terze parti per SolidWorks® e Pro/ENGINEER®.



Cronologia della distinta componenti

Si possono rivedere e sfruttare informazioni esistenti per prendere decisioni di progettazione consapevoli. È inoltre possibile visualizzare le distinte componenti per specifiche revisioni.

Item	History	Bill of Material	Multilevel bill of Material	Where Used	Engineering Documents	
	Version	Reason for Editing		Edited by	Edited on	Released by
A	Changed status to "being modified" by 'Administrator' on 12/12/2006	Administrator	12/12/2006	Administrator	12/12/2006	Administrator
B	Changed status to "being modified" by 'Administrator' on 12/12/2006	Administrator	12/12/2006	Administrator	12/12/2006	Administrator
C	Changed status to "being modified" by 'Administrator' on 12/12/2006	Administrator	12/12/2006	Administrator	12/12/2006	Administrator

Modifica delle distinte componenti

Il controllo completo sulle distinte componenti è garantito da una semplice interfaccia per la gestione dei materiali, delle quantità e delle altre proprietà necessarie per il progetto. È possibile aggiungere, eliminare o modificare articoli e quantità delle distinte componenti così da mantenerne l'accuratezza.

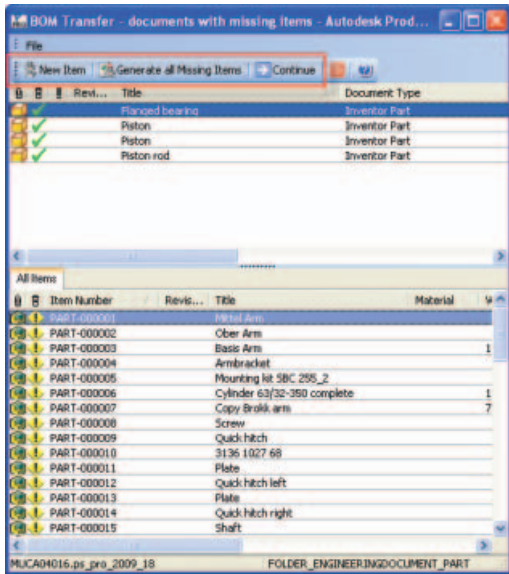
Item	History	Bill of Material	Multilevel bill of Material	Where Used	Engineering Documents	
Position	Quantity	Unit in BOM	Link Type	Item Number	Title	Status
1	1.000	CAD	PART-000003	Button		0010
2	1.000	CAD	PART-000004	Casting		0010
3	1.000	CAD	PART-000005	Hex Sleeve		0010
4	1.000	CAD	PART-000006	Cap Large		0010
5	1.000	CAD	PART-000007	Cap Flat		0010
6	1.000	CAD	PART-000008	Screw		0010
7	1.000	CAD	PART-000009	Shell		0010
8	1.000	CAD	PART-000010	Cap Small		0010
9	1.000	CAD	PART-000011	String Post		0010
10	1.000	CAD	PART-000012	Thread Washer		0010
11	1.000	CAD	PART-000013	Tim Washer		0010
12	1.000			PART-000014	Washer	0010

New Item in BOM
Modify Entry in BOM
Report Templates
Report BOM
Report Items
Compare Clipboard
Remove Entry in BOM
Shell...

Pipeline digitale

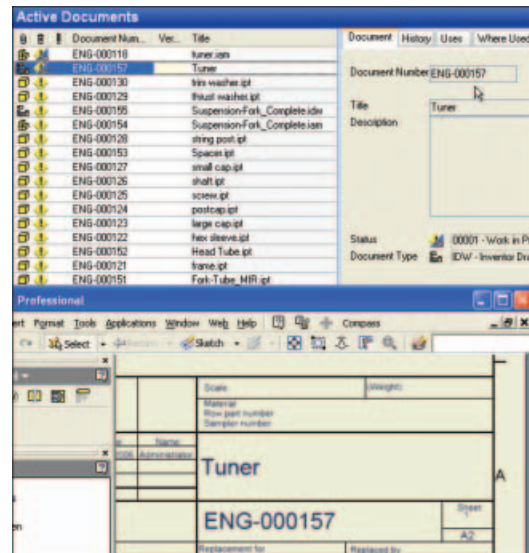
Trasferimento della distinta componenti

Si può risparmiare tempo grazie all'automazione di attività quali l'assegnazione di articoli, gli aggiornamenti delle distinte componenti multilivello e delle proprietà. Gli utenti possono gestire gli articoli mancanti durante il trasferimento della distinta componenti dalle applicazioni CAD.



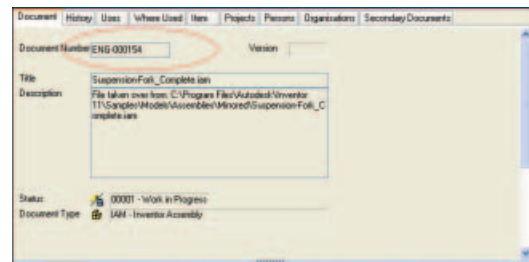
Gestione delle proprietà

È possibile tutelare le norme aziendali e assicurarsi che gli utenti possano cercare dati e accedervi in modo sicuro. La mappatura delle proprietà consente la condivisione degli attributi della distinta componenti tra Productstream Professional e le applicazioni CAD. Gli amministratori possono creare regole per definire il formato delle proprietà e convalidarne l'integrità prima di rilasciare il progetto.



Numerazione automatica delle parti

È possibile assegnare automaticamente un numero univoco agli articoli in base allo schema di numerazione aziendale delle parti. I formati di numerazione ammessi sono: sequenziale, elenchi predefiniti, testo delimitato, fisso o libero.

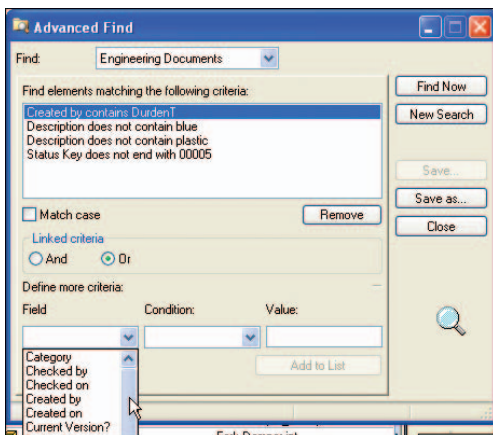


Ricerca e riutilizzo

Grazie alla funzionalità di ricerca di Productstream Professional è possibile accedere in modo rapido ed efficace ai dati, riducendo il tempo impiegato nella ricerca di informazioni digitali. Grazie alla copia intelligente e selettiva dei dati di progetto è possibile il riutilizzo efficiente dei dati, con una conseguente accelerazione dello sviluppo del prodotto e l'eliminazione delle rielaborazioni.

Ricerca

È possibile trovare i dati di progetto e accedervi rapidamente. Productstream Professional mette a disposizione potenti capacità di ricerca per un accesso rapido ai dati.

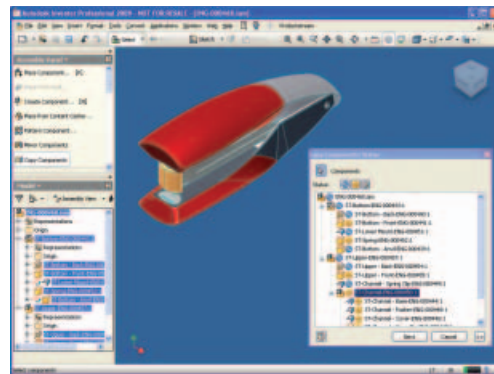


Ricerche salvate e tasti di scelta rapida

Si possono eseguire le ricerche più frequenti salvando i criteri di ricerca in modo da creare ricerche preferite e tasti di scelta rapida.

NOVITÀ Pack and Go

La potente funzione Pack and Go permette di risparmiare ore di lavoro evitando agli utenti la creazione ex novo di modelli e disegni a partire da un progetto di base. Con Pack and Go gli utenti possono copiare un intero progetto con tutti i file a esso associati. Questo processo crea una copia di tutti i dati da un progetto già collaudato per utilizzi scollegati dal precedente.

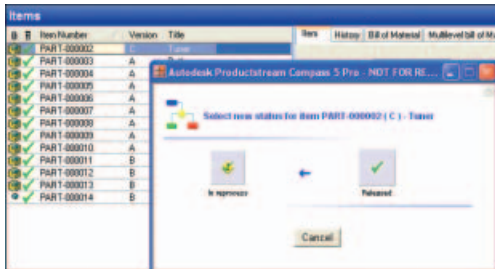


Gestione delle modifiche

È possibile controllare i processi del ciclo di vita per ridurre i tempi di sviluppo del prodotto grazie alla notifica delle attività da eseguire e alla comunicazione accurata dell'intento progettuale. Productstream Professional tiene traccia di queste azioni e mantiene una registrazione cronologica al fine della tracciabilità.

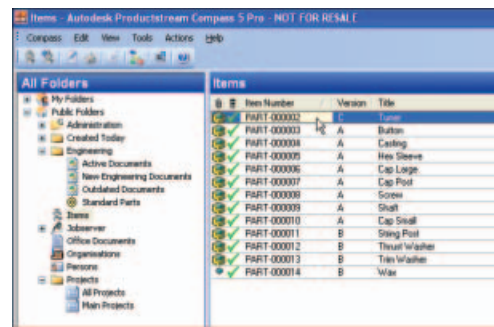
Verifica dello stato durante il ciclo di vita

È possibile tenere traccia e comunicare informazioni sul ciclo di vita dei prodotti grazie allo schema integrato (In lavorazione, In revisione, Rilasciato, Obsoleto), così da garantire che i progetti non vengano rilasciati prima di essere stati approvati. Inoltre, Productstream Professional può essere configurato per modificare automaticamente una revisione al variare dallo stato del ciclo di vita.



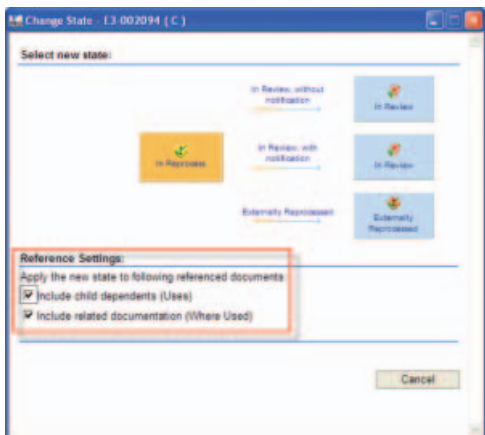
Gestione delle revisioni

Un processo di rilascio formale crea un record cronologico e intercetta la cronologia di revisione dei progetti per rendere possibile la tracciabilità. Si può controllare e rivedere la cronologia dei dati di progetto utilizzando schemi di revisione flessibili.



NOVITÀ Gestione del ciclo di vita per la struttura del prodotto

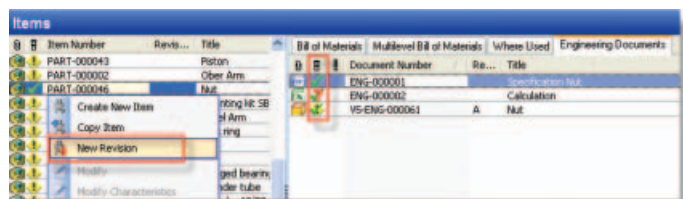
Si possono controllare le modifiche allo stato del ciclo di vita per le relazioni primario-derivato. Una migliore automazione di tali modifiche rende più efficienti i processi di rilascio delle strutture complesse.



Gestione delle modifiche

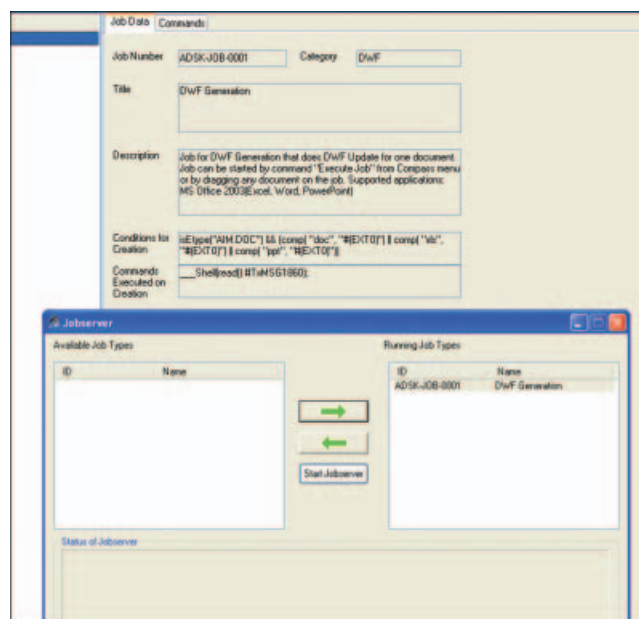
NOVITÀ Revisioni di articoli e documenti

È possibile gestire articoli e documenti grazie a un nuovo processo di specifica della versione che aumenta la produttività e l'efficacia del processo di sviluppo del prodotto tramite la specifica delle versioni indipendenti di articoli e documenti.



Attività e processi automatizzati

È possibile massimizzare la produttività di progettazione riducendo il tempo impiegato in attività ripetitive. Autodesk Productstream Professional Jobserver automatizza e programma le attività ripetitive e manuali, come la stampa e la stampa batch.



NOVITÀ Note di revisione

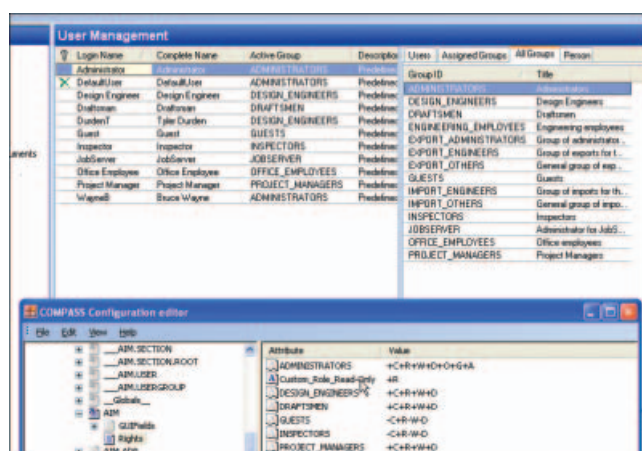
È possibile raccogliere le note di revisione create durante il processo di rilascio e inserirle in un ambiente CAD. Si può agevolare la condivisione tenendo traccia e gestendo gli importanti riscontri provenienti dal processo di rilascio.

Configurazione

Productstream Professional mette a disposizione funzionalità flessibili e robuste per la gestione di utenti, gruppi e ruoli, garantendo così agli amministratori di sistema sicurezza e flessibilità di configurazione.

Utenti e gruppi

È possibile controllare con maggiore sicurezza l'accesso ai dati e l'interazione assegnando gli utenti a gruppi e ruoli. Le autorizzazioni di sistema possono essere implementate in modo rapido e veloce, limitando l'accesso alle informazioni di progetto in base alla necessità e alla funzione professionale.



Ruoli flessibili

Grazie a un controllo più raffinato sulle autorizzazioni degli utenti è possibile garantire una maggiore sicurezza. Productstream Professional mette a disposizione degli amministratori ruoli preconfigurati e consente la composizione dei ruoli

Supporto per database multipli

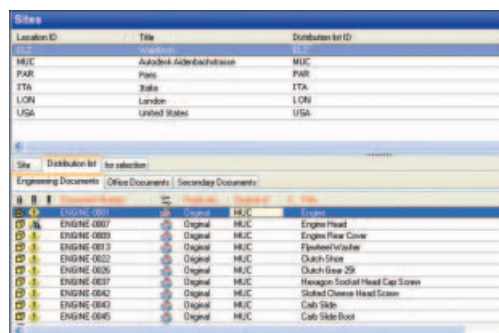
Productstream Professional supporta database Microsoft® SQL Server® e Oracle®, quindi gli utenti hanno a disposizione tutta la flessibilità necessaria per qualsiasi ambiente IT e procedura aziendale.

Collaborazione e condivisione

Si può ampliare il valore dei propri prototipi digitali sfruttando capacità che rendono possibile la condivisione dei dati di progetto con gli altri membri del team e i sistemi aziendali all'interno dell'organizzazione.

Multisito

È possibile sincronizzare i dati di progetti su più siti e avere localmente accesso agli ultimi aggiornamenti. Autodesk Productstream Professional aiuta le aziende a sincronizzare gli archivi di file distribuiti e i database tra i vari gruppi di lavoro di progettazione.



Location ID	Title	Distribution List ID
MUC	Autodesk-Adesbach/Inhouse	MUC
PAR	Paris	PAR
ITA	Italy	ITA
LON	London	LON
USA	United States	USA

Site	Distribution list	for selection
Engineering Documents	Office Documents	Secondary Documents

File Name	Original	MUC	Engine
ENGINE-0807	Digital	MUC	Engine Head
ENGINE-0808	Digital	MUC	Engine Rear Cover
ENGINE-0813	Digital	MUC	Fluores/Washer
ENGINE-0822	Digital	MUC	Clutch Slave
ENGINE-0826	Digital	MUC	Clutch Slave SG
ENGINE-0837	Digital	MUC	Hexagon Socket Head Cap Screw
ENGINE-0842	Digital	MUC	Slotted Cheese Head Screw
ENGINE-0843	Digital	MUC	Cab Side
ENGINE-0845	Digital	MUC	Cab Side Bolt

Client Web

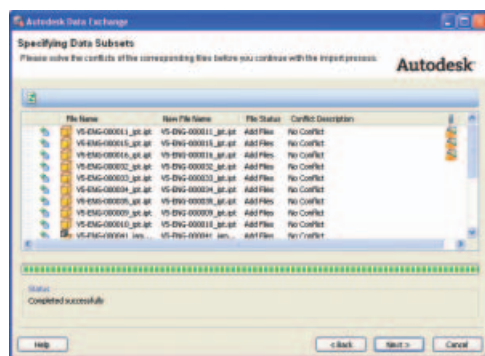
Si può migliorare la condivisione garantendo l'accesso immediato ai dati di progetto con un accesso client basato sul Web completo di ogni funzionalità.

Generatore di rapporti

È possibile accedere a importanti informazioni sul progetto e condividerle in modo semplice in tutto il team esteso. Le informazioni contenute in Autodesk® Vault possono essere consultate, visualizzate, stampate ed esportate in formato TXT, TIF, PDF, XLS, HTML e XML. Sono compresi modelli personalizzabili per supportare necessità aziendali specifiche in merito ai rapporti.

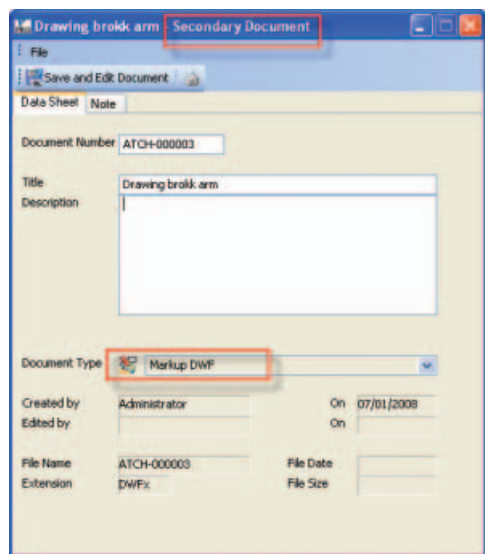
Interscambio di dati

È possibile abilitare l'interoperabilità basata su progetti con i fornitori esterni grazie ad Autodesk Vault. Si possono esportare o importare documenti di Autodesk Inventor, AutoCAD® e Microsoft Office conservando comunque le informazioni di proprietà.



NOVITÀ Condivisione con i fornitori di progetto

Si può migliorare la condivisione con la catena di approvvigionamento estesa grazie al supporto completo di aree di lavoro per la condivisione.



Integrazioni con i sistemi aziendali

È possibile integrare Productstream Professional con i sistemi aziendali esistenti per mettere a disposizione degli utenti a valle le informazioni di progetto. L'integrazione rende possibile il collegamento con le applicazioni esistenti di pianificazione delle risorse aziendali, tra cui SAP®, BAAN®, Microsoft Dynamics™ NAV e Infor™.

API per l'integrazione aziendale

È possibile integrare Productstream Professional con i sistemi aziendali esistenti usando un'API (Application Programming Interface) avanzata. Con questa solida API si possono scambiare informazioni con altri sistemi di pianificazione e produzione, per aiutare a eliminare gli errori causati dall'immissione manuale dei dati.

Digital Prototyping per il settore manifatturiero

Autodesk è fornitore leader a livello mondiale per il software ingegneristico. Con i suoi strumenti i clienti possono sperimentare le proprie idee prima che diventino realtà. Mettendo a disposizione dei principali produttori la tecnologia del Digital Prototyping, Autodesk sta cambiando il modo in cui questi concepiscono i propri processi di progettazione e li sta aiutando a creare workflow più produttivi. Autodesk adotta un approccio unico nei confronti del Digital Prototyping, in quanto scalabile, accessibile e conveniente. Questo permette a un maggior numero di aziende di ottenere vantaggi con il minimo intervento sugli workflow esistenti e fornisce la soluzione più diretta per la creazione e il mantenimento di un singolo modello digitale all'interno di un ambiente ingegneristico multidisciplinare.

Per saperne di più o acquistare

È possibile entrare in contatto in tutto il mondo con specialisti esperti nei prodotti, che vantano una profonda conoscenza del settore e offrono un valore aggiunto che va oltre il semplice acquisto del software. Per acquistare Autodesk Productstream Professional, rivolgiti a un rivenditore autorizzato Autodesk. Per individuare il rivenditore di zona più vicino, visita il sito Web all'indirizzo www.autodesk.it/reseller.

Superare la concorrenza grazie all'approccio pratico di Autodesk alla gestione dei dati. Per maggiori informazioni, visita il sito Web all'indirizzo www.autodesk.it/productstream.

Servizi e supporto Autodesk

È possibile accelerare il ritorno del proprio investimento e ottimizzare la produttività grazie agli innovativi metodi di acquisto, ai prodotti integrativi, ai servizi di consulenza, al supporto e alla formazione di Autodesk e dei suoi partner autorizzati. Concepiti per costituire un vantaggio competitivo, questi strumenti permettono di ottenere il massimo dall'acquisto di software, indipendentemente dal settore di attività. Per saperne di più, visita il sito Web all'indirizzo www.autodesk.it/servicesandsupport.

Autodesk Subscription

Con Autodesk® Subscription si ottengono molti vantaggi grazie a una maggiore produttività, alla programmazione del budget e a una gestione semplificata delle licenze. Se disponibili nel corso della Subscription, si ricevono i nuovi aggiornamenti del proprio software Autodesk e qualunque miglioramento dei prodotti e si ha diritto a condizioni esclusive riservate ai soli membri Subscription. Una serie di risorse della community, compreso il supporto Web degli esperti tecnici di Autodesk, formazione personalizzata ed e-Learning, consentono di affinare le proprie competenze e rendono Autodesk Subscription il modo migliore per ottimizzare il proprio investimento. Per saperne di più, visita il sito Web all'indirizzo www.autodesk.it/subscription.

Autodesk SpA
Strada 4, Palazzo A5
20090 Milanofiori
Assago – Milano



Per maggiori informazioni sui vantaggi legati all'utilizzo del software Autodesk originale visita il sito

www.autodesk.it/softwareoriginale

oppure scrivi a

softwareoriginale@autodesk.com

Autodesk®

Autodesk, AutoCAD, Autodesk Inventor, Inventor e Productstream sono marchi registrati o marchi di Autodesk, Inc., negli Stati Uniti e/o in altri paesi. Tutti gli altri nomi, nomi di prodotto o marchi appartengono ai rispettivi proprietari. Autodesk si riserva il diritto di modificare le funzionalità e le specifiche dei prodotti in qualsiasi momento senza preavviso e declina ogni responsabilità per eventuali errori tipografici o grafici contenuti nel presente documento. © 2008 Autodesk, Inc. Tutti i diritti riservati. 261A1-000000-MZ01